

## 第 1750 回例会報告

令和4年8月4日(木)小雨

### 会長告知

#### ガバナー補佐事前訪問例会

会長 萩田 均

本日は吉澤ガバナー補佐と、望月ガバナー補佐幹事をお迎えし、例会をZoomにより開催します。

諏訪圏域において、感染レベルが先週からレベル5になってしまいました。私たちもこれに対応した対策をとって、本日の例会をweb例会により実施します。

本日は月曜日に通知しました通り、ガバナー補佐公式訪問例会とクラブ協議会を、Zoomにより開催します。以前のようにすべてを自粛にしますと、社会活動、生産活動に多大な影響を受けます。良い方法を模索して、コロナ禍を乗り切りましょう。

本日は旧暦の7月7日、七夕です。先週は感染拡大に伴い納涼例会を変更して、尾上様の感謝状贈呈、名誉会員就任の卓話をいただきました。今週の会長告知においては、ペルセウス座流星群



の話をお聞かせいたします。次週は「山の日」休日です。諏訪湖クリーン作戦により諏訪湖清掃があり、皆さんにお会いできますが、挨拶はできませんので、ここで来週あります流星の話をお聞かせいたします。流星の多くは、同一の軌道を回る彗星の出たごみ、地球の大気に飛び込み、空気との摩擦により、燃え尽きる現象です。大抵は1cm以下の大きさのた

め燃え尽きる。1秒ほどの現象です。燃え尽きない場合は、火球や、隕石となって地上に激突します。ペルセウス座流星群は8月13日(土)極大期になり、1時間当たり約30個の流星が飛ぶ予測です。火球や流星痕ケムリの出現率の高い流星群ですので、夜空を見てはどうでしょうか、数は少なくなりますが前後数日が観測の好機ですが、…本年は満月が12日なので、月明かりが邪魔して見えにくくなります。ペルセウス座は夜中に北東の空に上がってきます。そこが地球の空において流星の侵入する方向ですが、その頃は月も天頂近くにあり、邪魔なので夕刻過ぎに天頂から西の空を見て、月明かりを避けてください。もしも、可能ならば夜明け前2時から3時ころに、天頂から東の空を見てはいかがでしょうか、地球が東方向に公転していますので、流星出現確率がより高くなります。今月の夜空の楽しみ方を紹介しました。

吉澤ガバナー補佐、本日は卓話をよろしくお願いたします。

### ◇幹事報告◇

- 1) 例会予定 先週号(7/21)で既報
- 2) 8月11日(木)湖浄連諏訪湖クリーン祭りについて海の日で例会は休日ですが、湖浄連の諏訪湖クリーン祭りに参加します。ファックスいたします
- 3) 諏訪湖読本を7月22日寄贈いたしました
- 4) 例会開催レベルが緩和されましたレベル変更は月曜日に連絡いたします
- 5) 8月の会員増強月間について
- 6) ヒシ取り船購入 継続審議

## 第1750回例会 吉澤ガバナー補佐事前訪問例会

担当 会長・幹事

本日は、当クラブ選出の吉澤邦雄諏訪グループ

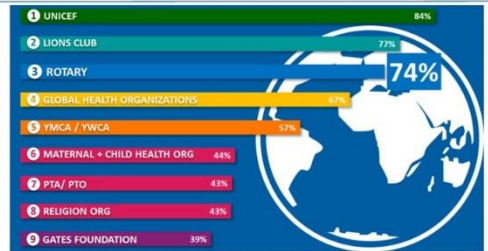
ガバナー補佐をお迎えし、ガバナー補佐事前訪問例会が行われました

私たちの仲間ですので安心してお話を聞くことができましたが、大変なご苦労をおかけしています。今後とも大いに協力していきます



最初にロータリーの世界的な認知度の話があり、ライオンズにわずかな差で負けているもののがかなり高い認知度があることに身の引き締まる思いでした

AG-3 ロータリーに対する認知状況



ロータリーに対する認識は世界全体でも高いことがわかりました。回答者の4人中3人はロータリーについて知っていました。世界の著名な社会奉仕団体の中でも、ロータリーは3本の指に入る認知度を誇っています。ロータリーが世界で良いことをしている団体であるという認識も十分でした。

ロータリー財団はアメリカの慈善団体評価機関チャリティナビゲーターから、12年連続で最高評価(4つ星)を獲得しました(2020年8月)。



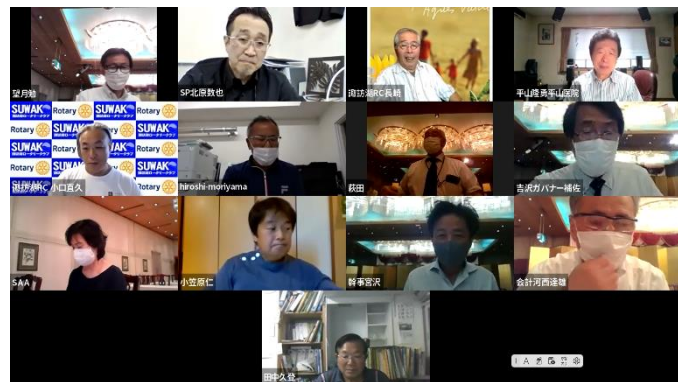
ロータリーの年齢構成や性別構成の話に入る前に紹介していただいた世代の構成特徴の話は大変興味深いものでした

AG-13 ロータリーと若年世代

年齢計算基準は2022年	沈黙の世代 1925-1944年生(66-77歳)	ブーマー世代 1945-1964年生(78-97歳)	X世代 1965-1980年生(64-81歳)	ミレニアル世代(Y世代) 1981-1996年生(60-75歳)
社会背景・特徴	大日本帝国・大戦後出生 昭和初期(1925-1944年生) 第二次世界大戦(1939-1945) 都市化・工業化 経済的近代化の発展 地産地消社会 企業家生活	第二次大戦後ベビーブーム 団塊の世代(1947-1949年生) 人口急増(1955-1964年生) 高度経済成長(1955-1973) 大衆消費社会(買物・娯楽) 国家所得倍増計画(1960) 全国健康保険法(1961) 終身雇用・年功序列(忠誠心) 民主化・一億総中流 消費・志願・義務(次郎)	第二次ベビーブーム ベトナム戦争(1961-1975) 日本の中産階級(1962-1980) 団塊ジュニア(1971-1974年生) 日本社会急激な変化(1977) 右派シフト(1973-1979) 認定企業 終身雇用(ハイテク産業) 大学進学(1970)・就職競争 シフトワークの普及 個人主義・内向性・ブランド	エコーベビーブーム(ブーマーの子) バブル経済(1985-1990) 新卒雇用激減(1990) 就職氷河期 非正規雇用(1990)・非正規 携帯電話・デジタル化・SNS 住居・インターネット ネット情報社会(匿名性) 社会主義の急激な消滅 環境化・自立心・消費バブル 自己中心・個性・多様性
価値観	終身主義	階級主義(厳格)	競争主義	多様性
職業意識	職人的	職人的	職人的	職人的
組織に対する考え	厳格な忠誠	厳格な忠誠	厳格な忠誠	厳格な忠誠
リーダーシップ	権威的	権威的	権威的	権威的
考え方の方向	集団的	集団的	集団的	集団的
価値観	集団的	集団的	集団的	集団的
行動基準	WE	WE	WE	ME

自分のための地球環境のため

出典はNPOホームページ



初めに上沢広光ガバナーやジェニファーE. ジョーンズ RI 会長の紹介と、上沢広光ガバナーからの伝達事項のお話をいただきました

上沢ガバナーは昨年のエレクトの時に ZOOM で訪問していただき楽しいお人柄をお見せいただきましたが、伝達された内容にもそうしたお人柄が表れており、2週間後のガバナー公式訪問例会が大変楽しみになりました。

**Rotary** 国際ロータリー第2600地区 2022-2023年度 ガバナー

氏名 上沢 広光 (かみさわ ひろみつ)  
所属クラブ 須坂五岳ロータリークラブ  
勤務先・役職 信基商事株式会社 代表取締役社長  
職業分類 ビル経営  
生年月日 1960年(昭和35年)4月25日 現在61歳

ロータリー歴  
2000年7月 須坂五岳ロータリークラブ 入会  
2008年~2009年 須坂五岳ロータリークラブ 幹事  
2009年~2010年 須坂五岳ロータリークラブ 幹事  
2012年~2013年 須坂五岳ロータリークラブ 会長  
2013年~2020年 地区RLI委員会委員またはディスカッションリーダー  
2018年~2019年 北信第一グループ ガバナー補佐  
2020年~2021年 地区RLI委員会 副委員長

ロータリー財団 ボール・ハリス・フェロー  
マルチプル・ボール・ハリス・フェロー 8回  
メジャードナー Level 1 ペネファスター  
米山 第12回 米山功労者メジャードナー

【プロフィール】  
地元須坂市の高校卒業後、事業を始めるため上京し数々のアルバイトを経験する。24歳の時に池袋で電気製品の間屋をはじめる。27歳で父親の急死により実家の不動産会社を引き継ぐ。旅館・ホテル仕様のアパートやマンションを賃貸している。酒も飲めずタバコも吸えないが宴会は大好き。



引き続き吉澤ガバナー補佐の調べた資料により指導が行われました

また女性下院の数について世界200の国・地域(の域)の中で下から3番目、2600地区はその中でも日本34地区の中で31番目で残念なことでした

日本

地区	クラブ数	会員数	女性比率	男性比率
2750 東京・北マリアナ留職・グアム・ミクロナシア・パプア	97	4,609	11.7%	88.3%
2760 神奈川	67	2,919	11.5%	88.5%
2730 宮崎・鹿児島	68	2,392	5.2%	94.8%
2590 神奈川(横浜・川崎)	55	1,905	9.5%	90.5%
2830 青森	40	1,131	6.8%	93.2%
2660 大飯本部	80	3,596	4.4%	95.6%
2820 茨城	55	1,908	6.2%	93.8%
2770 埼玉西東	78	2,492	6.2%	93.8%
2790 千葉	82	2,743	7.8%	92.2%
2720 熊本・大分	75	2,413	7.1%	92.9%
2580 東京・沖縄	70	2,922	7.5%	92.5%
2620 群馬	72	2,899	7.4%	92.6%
2530 群馬	63	2,282	7.4%	92.6%
2560 新潟	56	2,091	7.4%	92.6%
2640 大飯南陽・和歌山	67	1,712	7.3%	92.7%
2610 石川・富山	64	2,578	7.3%	92.7%
2680 群馬	47	2,156	7.3%	92.7%
2510 北信連西前山	70	2,513	6.9%	93.1%
2690 鳥取・島根・岡山	65	2,993	6.4%	93.6%
2670 愛媛・香川・徳島・高知	74	2,961	6.4%	93.6%
2570 埼玉西北	50	1,594	6.4%	93.6%
2650 新潟	48	1,714	6.3%	93.7%
2800 山梨	49	1,555	6.3%	93.7%
2700 福岡・対馬・西郷・鳥栖	61	3,145	6.2%	93.8%
2540 秋田	42	1,152	6.1%	93.9%
2520 埼玉・神奈川	77	2,210	5.9%	94.1%
2550 群馬・埼玉・群馬・奈良	96	4,407	5.8%	94.2%
2760 愛知	84	4,792	5.8%	94.2%
2630 岐阜・三重	74	3,122	5.6%	94.4%
2710 広島・山口	73	3,336	5.5%	94.5%
2600 長野	54	1,961	5.5%	94.5%
2500 北信連東前山	67	2,245	4.6%	95.4%
2680 兵庫	71	2,671	4.6%	95.4%
2740 徳島・長門	56	2,142	4.4%	95.6%
合計	2,245	85,674	7.0%	93.0%

2021年3月15日データ  
出典はNPOホームページ

2600地区は日本34地区中31番目

女性比率 5.41%

男性比率 94.39%

イマジンロータリー

例会終了後クラブ協議会が開催され、理事役員出席のもと、クラブ・各委員会へのご指導のほか会員増強に関するお話を聞きました