



クリスマスの花

第1532回例会報告

平成29年 12月 7日 (木) 晴れ

会長挨拶

会長 高山 巖

今日も皆さんは元気よく“生きて”おられます。なぜか！！

空気を吸って吐いて呼吸をしているからです。

皆さんは「空気には重さのある」ことをご存じでしょうか？ 気温0度C / 1気圧の状態では1%当たり約1.2g² と言うと小さいようですが、地表付近の空気には1平方センチ当たり1kgの圧力が加わっています。空気も立派な物質です。

次に、空気は何からできているのでしょうか？ 78%の窒素と21%の酸素、1%のアルゴン及び二酸化炭素です。意外に酸素は少ないですね。

空気には色があるのでしょうか？無色透明です。空が青く見えるのはなぜですか？太陽光はいろいろな色が混じっています(虹色7色) 空気中のチリや水蒸気につぶかかって散らばっているのいるのですが、青や紫は元気よく跳ね返りやすいので目立つちます。また、青が一番人間の目に届きやすい波長と曲がり方をしてしています。なんでもかんでも遠くなるほど青っぽく見えるとのことです。ではなぜ朝・夕の空は赤く焼けるのか、太陽が低い位置になると、今度は赤が目が届きやすい長さ屈折になるからです。ちょっと目先を変えて 海が青いのは空の色が移っているから…違います。本来水も無色透明ですが、水には赤い色を吸収する性質があるから、深いところほど青く見えます。

空気はいつからあるのか？ 地球の生まれた46億年前に「原始大気」が生じましたが、酸素は含まれていなかった。やがて地球に海ができ、光合成を行う生物が誕生して酸素が造られるようになったのです。

空気は無くならないか？原則大丈夫です。動物は空気を吸って二酸化炭素を吐きだします。植物はその反対で二酸化炭素を取り込んで光合成を行い酸素を吐き出すので、一定のバランスが保たれてい



★幹事報告

【報告事項】

今週の幹事報告はありません

【連絡事項】

【受領文書】

♪出席報告		♪ニコニコBOX		♪今週のことば
会員数	37人	5名	9,000円	岩村先生、いつもすばらしいお花とお気づかいをありがとうございます。感謝申し上げます。一鉢はさつきさんにおあげ致します。 高山 会長
出席対象	37人	累計	245,000円	
出席者数	28人	目標額	60万円	
出席率	75.7%	達成率	40.8%	
前回修正	81.1%			
♪今週のことば～続き～				



会長挨拶～続き～

る内はいいのですが、人間のせいで二酸化炭素量が多くなっているようです。

人間は、一日にどのくらいの空気を吸うのでしょうか？体重50kgの人は、1回の呼気が0.5リットルで、一日28800回の呼吸で約20kgを要します。ごはん100杯分です。

いろいろ説明してきましたが…空気にはもう一種類あります。「場の空気」です。これは吸うものでなく、読むものですので、どうしても無くってはならないものではありません。が、うまく読めない人は苦勞します。ぼつぼつ「重い空気」になってきましたので、この辺で終了いたします。ありがとうございました。

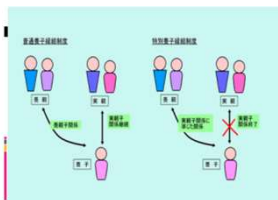


素敵なシクラメンを頂きました。岩村先生、ありがとうございます。

最近の内科事情 青少年奉任委員会 小笠原会員

我が国の養子制度は普通養子縁組と特別養子縁組の2つに分けられる。前者は従来よりの一般的な養子制度で、家の相続のために一般的に行われてきたものであり、実の親とともに養親にも親子関係が継続するのに対し、後者は子供の福祉のために昭和63年に施行された制度で、実の親との親子関係が完全に終了し、養親との親子関係のみになる。

中絶が検討される場合、または虐待が起きている場合など乳児院や児童養護施設に保護育児するか、養子縁組などを考慮することになる。欧米では養子などの里親制度が一般的で50%～90%が養親の元で育てられるが一方日本は12%と極めて低率であり、諸外国に比べ施設養護に偏っているのが現実である。施設養護ではどうしても職員一人当たり多くの児童を養育するため、圧倒的に愛情の欠如となり、感情のコントロールが効かない、対人関係が築けない等の問題が生じたり、大人になってからも犯罪に走ったり、子供を虐待してしまったり悪循環に陥る可能性が高い。児童福祉のためにも施設養護でなく、特別養子縁組などの里親制度を今後わが国でも進めていく必要がある。



最近の葬式事情とエンディングノートの活用術 クラブ奉仕委員会太田会員

お葬式（葬送・供養）は、故人や遺族の生き方と切り離されて、それ単独で存在するわけではない。
故人と家族・親族が、生前にどんな関係にあったのか。
故人と友人・知人・仲間達とは、どんな関係だったのか。
故人と家族・親族とのつながり、友人・知人・仲間達とのつながり、そこから生まれるご縁のあった方々の故人への思いが反映される。

「納得いくお別れ」のために、最も大切なこと・・・
それは実は、自分が家族・親族と、友人・知人や仲間達等と、よりよい人間関係をつくること、

即ち“生きている今、ご縁のある人達との間に、よりよいコミュニケーションをつくること”かもしれない。



家族葬

新築等で一部に告知せず、ご家族やご親族、ご友人を中心とした少人数で送る形態の葬式。

※葬儀費で改めて葬儀や告別式をすることが可能



直葬（火葬式）

お通夜中継機、告別式をばいず、火葬だけで送る形態。

※葬儀費 葬儀の代金、お通夜を各自が負担して送る



葬式	葬儀	告別式
自宅	あり	あり
葬儀会場	あり	あり
寺院（浄土宗）	あり	あり

永代供養墓・合葬墓・合祀墓・納骨堂

一族ごとの「先祖」ではなく、他宗の方々が個人として墓スペースに納骨される形態の葬儀。



規定によって、納骨後は取り出されたい方々へ一様に告知が必要。